

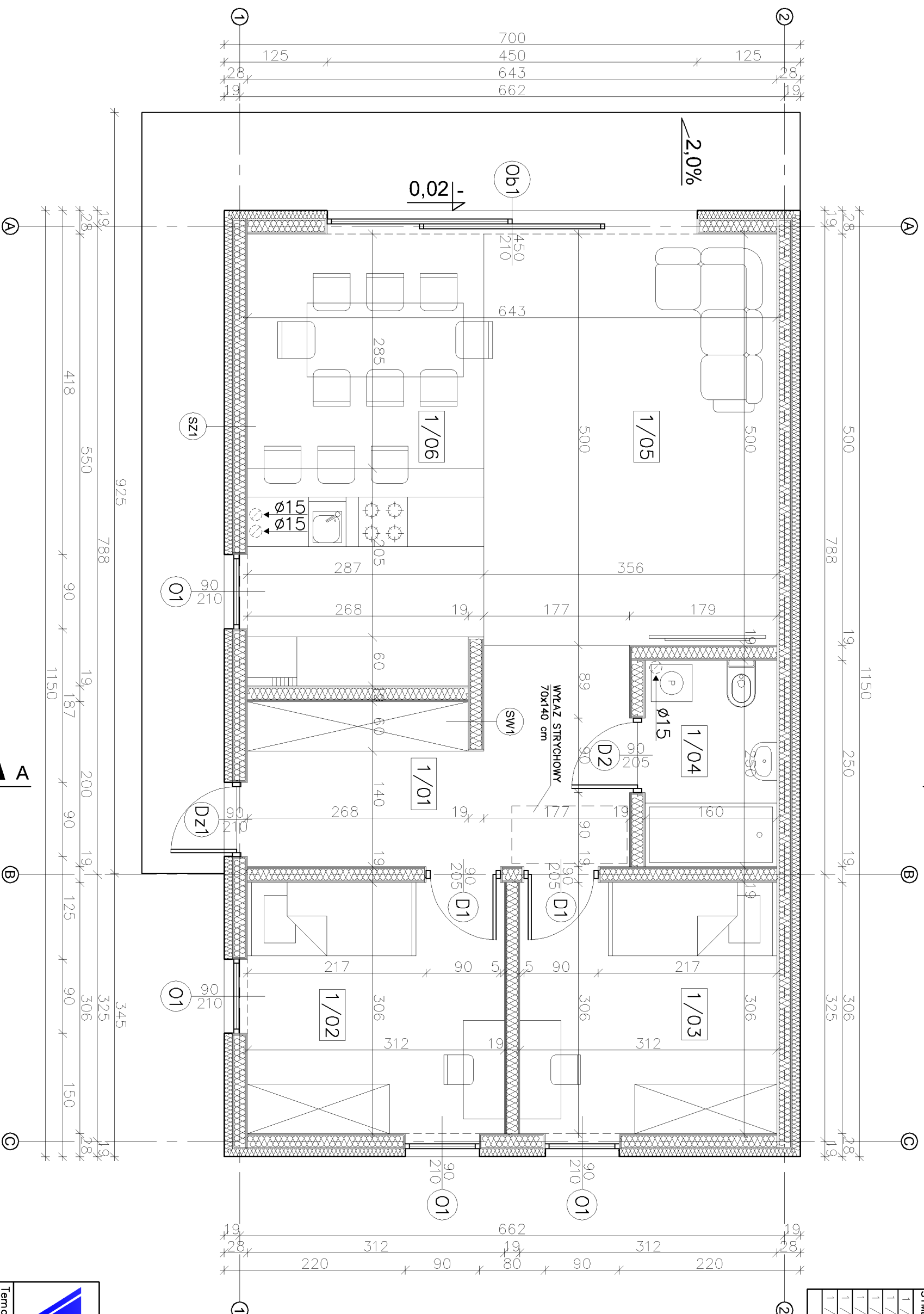
PARTER - ZESTAWIENIE POMIESZCZEŃ

UWAGA:

Wszystkie powierzchnie policzono wg PN-ISO 9836:1997

SYMBOL	POMIESZCZENIE	RODZAJ POSADZKI	POW. PODŁÓG	POW. UŻYTKOWA
1 / 01	HOL	TERAKOTA	10,40	10,40
1 / 02	POKÓJ	PANELE PODŁ.	9,55	9,55
1 / 03	POKÓJ	PANELE PODŁ.	9,55	9,55
1 / 04	KAZIENKA	PANELE PODŁ.	4,00	4,00
1 / 05	SALON	PANELE PODŁ.	17,81	17,81
1 / 06	KUCHNIA Z JADALNIĄ	TERAKOTA	15,69	15,69
RAZEM:			67,00	67,00

SZ1	TYNK CIENKOWARSTWOWY	---
	WĘGNA BAZALTOWA SPRASOWANA	10cm
	FOLIA PAROPRZEPUSZCZALNA	---
	PLYTA OSB	1,8cm
	SUŁPKI DREWNIANE	5x14cm
	WĘGNA MINERALNA	15cm
	PLYTA OSB	1,2cm
	PAROIZOLACJA - FOLIA PCV	---
	PLYTY G-K OGNIOODPORNE, W. POM. MOKRYCH	1,25cm
	WODOODPORNE	---
	WSPÓŁCZYNNIK PRZENIKANIA CIEPŁA U=0,130 W/m ² K	---
SW1	PLYTY G-K OGNIOODPORNE, W. POM. MOKRYCH	1,25cm
	WODOODPORNE	---
	PLYTA OSB	1,2cm
	SUŁPKI DREWNIANE	5x14cm
	WĘGNA MINERALNA	15cm
	PLYTA OSB	1,2cm
	PLYTY G-K OGNIOODPORNE, W. POM. MOKRYCH	1,25cm
	WODOODPORNE	---



WLOTY DO KANAŁÓW WENTYLACYJNYCH
W POSTACI PUSTAKÓW WENTYLACYJNYCH
Z BOCZNYMI WLOTAMI

W CELU ZAPOBIEŻENIA DESTRUKCJI
GRUNTU WOKÓŁ BUDYNKU ZALECA SIĘ
ZASTOSOWANIE STUDZIENEK CHŁONNYCH
PRZY OPASCE ODWADNIAJĄCEJ



Temat: BUDYNEK JEDNORODZINNY WOLNO STOJĄCY

Lokalizacja:

Inwestor: A R C H I T E K T U R A

Branża: RZUT PARTERU

Tytuł rys.: RZUT PARTERU

Projektował: 09-2020

Skala: 1:50

Opracował: mgr inż. Arkadiusz Galiusz

Nr rys.:

Adaptacja: A-3