



APARTAMENT 35 C



APARTAMENT 35 D

W naszej ofercie posiadamy 2 wersje domu bez pozwolenia z antresolą. Są to obecnie największe domy w naszej ofercie, jakie można postawić bez pozwolenia na budowę. Obie wersje domów mają:

- **35m²** powierzchni zabudowy,
- **dach dwuspadowy** o kącie nachylenia 40 stopni,
- **wysoki sufit** – w części salonowej około 5 metrów
- antresolę z 3 miejscami do spania
- **łazienkę z prysznicem**, strefę wejściową i **aneks kuchenny** pod antresolą

Każdy z domków dysponuje miejscem do spania dla 5 osób – 3 łóżka na antresoli i 1 rozkładana sofa na parterze. Na antresolę prowadzi schody kaczce. Jest też wersja ze schodami kręconymi.

Domki w swojej podstawowej wersji są wykonane jako letniskowe bazujące na polskich warunkach pogodowych/ Podstawowa wersja domku posiada ocieplenie wełną 20cm w podłodze i 15cm w ścianach i dachu, oraz stolarkę trzyszybową PCV w kolorze antracytowym.

Domki posiadają elewację z płyt cementowo-drzazgowych pokolorowanych na dowolny kolor lub deski elewacyjnej drewnianej. Dach wykończony jest blachą na rąbek stojący.

Domki różnią się wymiarami. Pierwszy z nich Apartament 35C ma wymiary 4,5 x 7,8m, a drugi Apartament 35D ma wymiary niecałe 6x6m.

APARTAMENT 35 C



Domek letniskowy Apartament 35C jest idealnym domem na wąską działkę. Dom składa się z 6 modułów o wielkości 4,5 x 2,6 metra każdy. Na parterze dom posiada:

- salon z aneksem kuchennym o powierzchni 19m²
- łazienkę z prysznicem o powierzchni 5m²
- przedpokój o powierzchni 3m²
- antresolę na piętrze o powierzchni 12m² (nie licząc skosów)



DOMKI LETNISKOWE Z ANTRESOLĄ - SMARTMOD

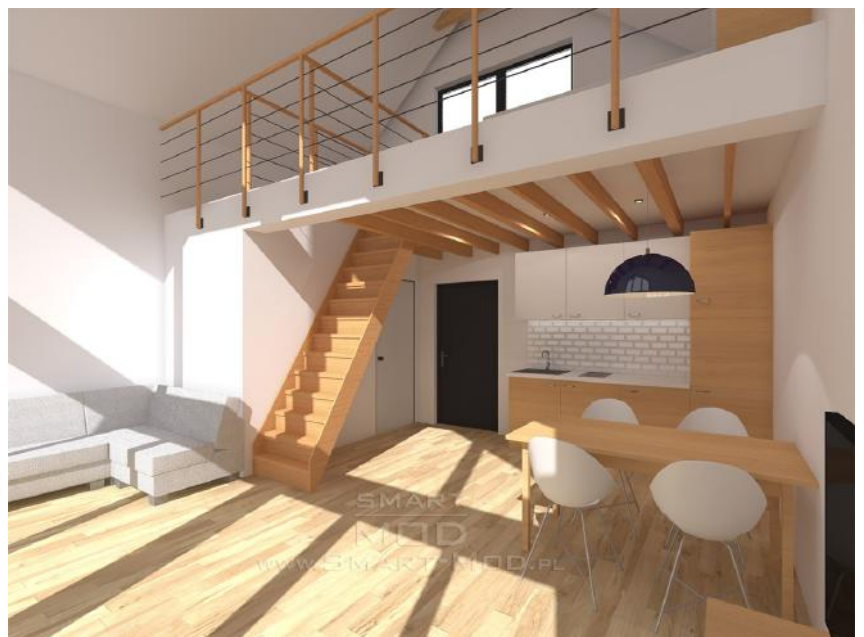
DANE TECHICZNE

APARTAMENT 35 D



Domek letniskowy Apartament 35D składa się z 4 modułów o wielkości 6 x 3 metra każdy. Na parterze dom posiada:

- salon z aneksem kuchennym o powierzchni 25m²
- łazienkę z prysznicem o powierzchni 4m²
- antresolę na piętrze o powierzchni 10m² (nie licząc skosów)

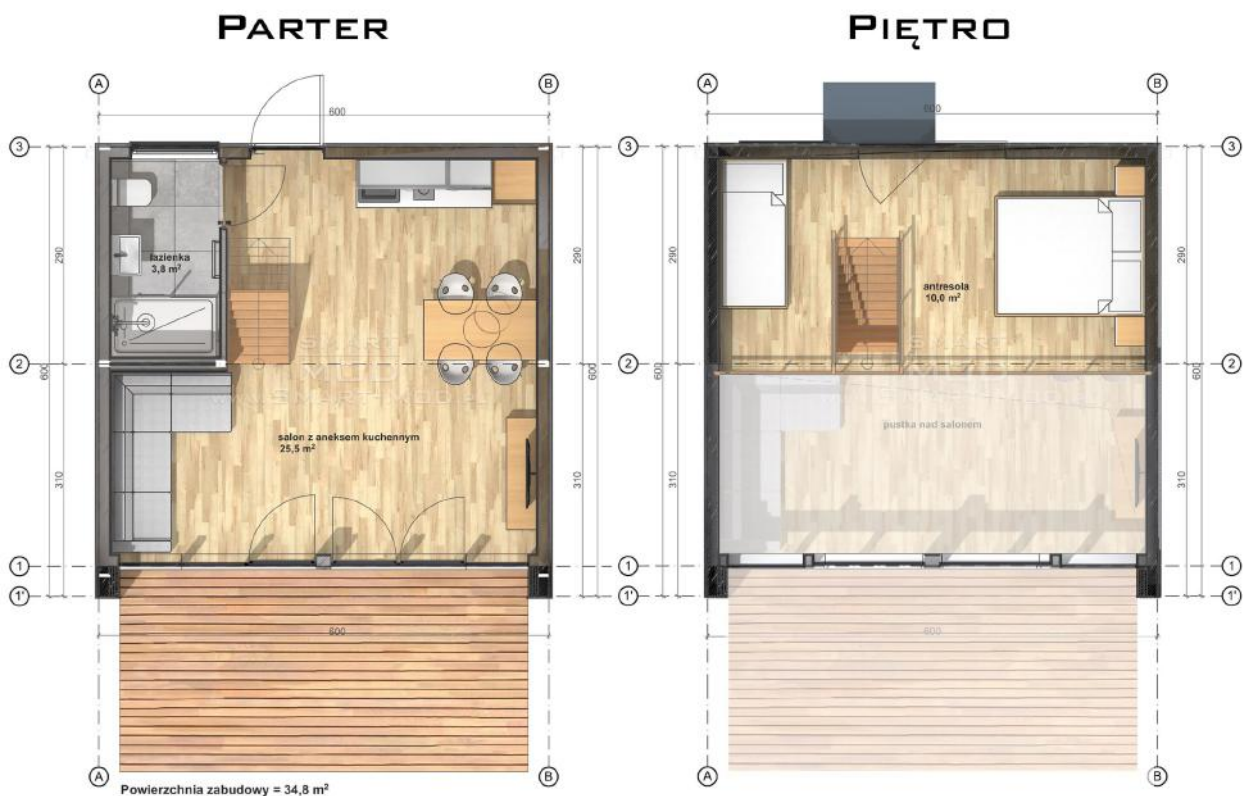


DOMKI LETNISKOWE Z ANTRESOLĄ - SMARTMOD

DANE TECHICZNE



APARTAMENT 35C



APARTAMENT 35D

1. CHARAKTERYSTYKA

- ✓ Elewacja wykonana z płyty cementowo-drzazgowej i/lub deski drewnianej
- ✓ Ocieplenie wełna mineralną 20 cm w podłodze, 15 cm w ścianach i dachu (możliwość docieplenia do 20 cm w ścianach i do 25 cm w dachu – za dopłatą)
- ✓ Wysokość wnętrza do antresoli 2,5 m, ściana kolankowa na antresoli wys. 1,2 m
- ✓ Konstrukcja nośna z certyfikowanego drewna szwedzkiego
- ✓ Ściany wewnętrzne wykonane z profili drewnianych z izolacją akustyczną, obite płytą OSB 12 mm
- ✓ Podłoga wykonana z płyty Cetris 22 mm
- ✓ Stolarka okienna PCV z potrójną szybą, w kolorze antracyt z zewnątrz, białym wewnątrz
- ✓ Dach wykończony blachą na rąbek stojący

2. STANDARD DEWELOPERSKI

- ✓ Instalacja wodno-kanalizacyjna rozprowadzona w ścianach
- ✓ Pełna instalacja elektryczna ze skrzynką bezpieczników i założonym osprzętem elektrycznym (oświetlenie Led, gniazdka i włączniki)
- ✓ Grzejniki elektryczne i bojler
- ✓ Ściany wewnętrzne wykończone boazerią lub płytą gipsowo-kartonową zaszpachlowaną i pomalowaną dwiema warstwami farby
- ✓ Sufit wykonany z płyty gips-kartonowej 12 mm zaszpachlowanej, pomalowany dwiema warstwami białej farby
- ✓ Drzwi wejściowe metalowe, ocieplone polskiego producenta

3. WYKOŃCZENIE WNĘTRZA

- ✓ Podłoga w salonie i sypialniach wykończona „panelami szwedzkimi”
- ✓ Podłoga w łazience wykończona płytkami ceramicznymi
- ✓ Ściany łazienki w obrębie umywalki i brodzika wykończone płytkami ceramicznymi
- ✓ Łazienka z założonym białym montażem (umywalka, ustęp, kabina prysznicowa)
- ✓ Zabudowa kuchenna (szafki, płyta ceramiczna, zlew)
- ✓ Drzwi wewnętrzne
- ✓ Szafki kuchenne dolne i górne
- ✓ Sprzęty kuchenne lodówka, piekarnik, kuchenka mikrofalowa