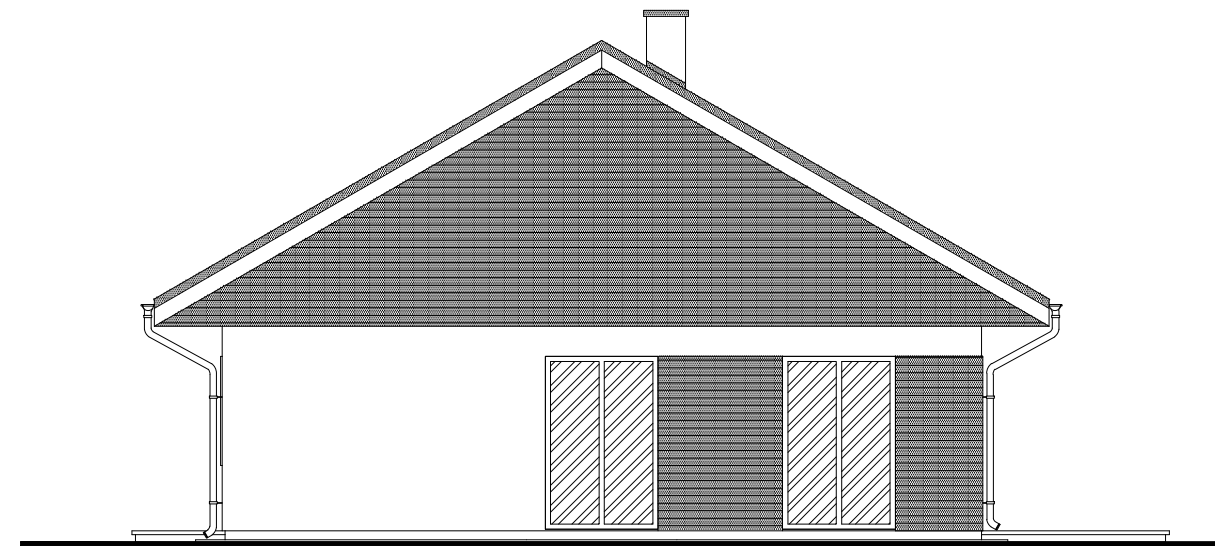
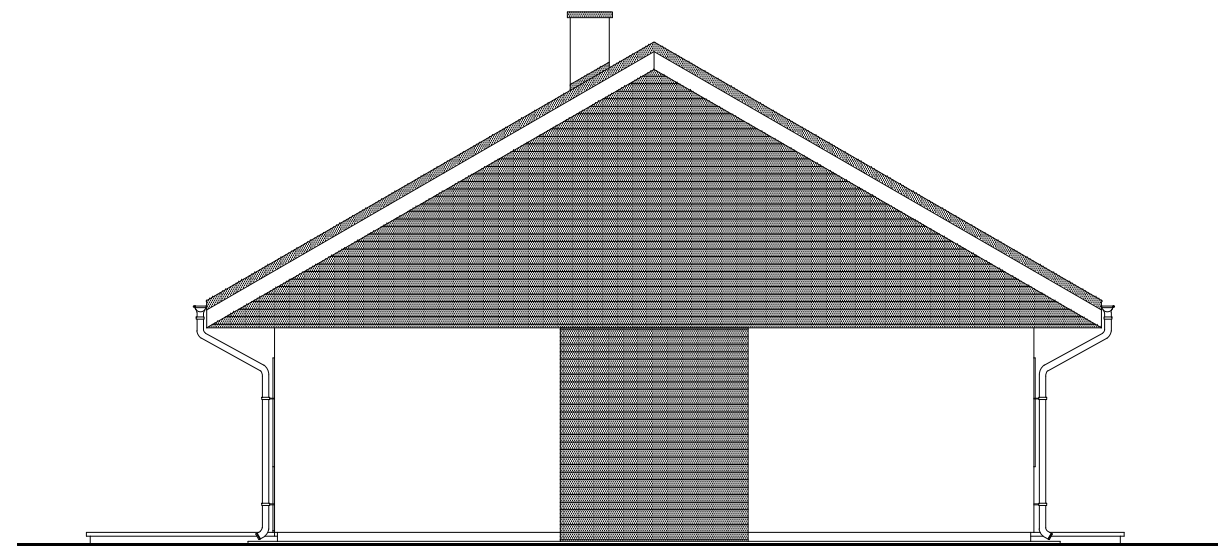


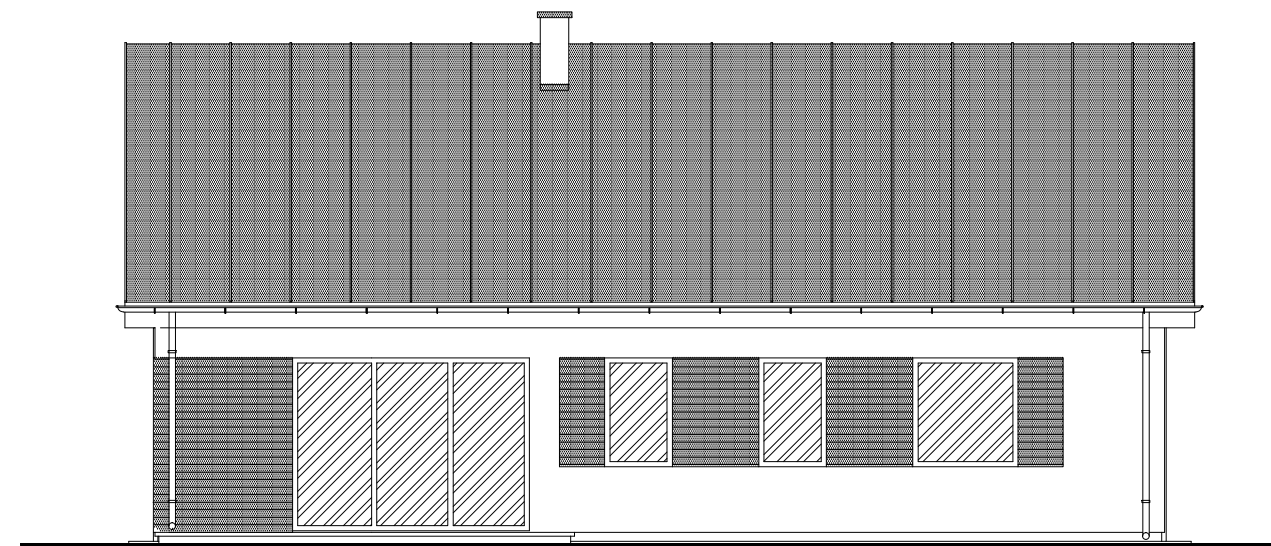
ELEWACJA POŁUDNIOWO - ZACHODNIA



ELEWACJA POŁUDNIOWO - WSCHODNIA



ELEWACJA PÓŁNOCNO - ZACHODNIA



ELEWACJA PÓŁNOCNO - WSCHODNIA



Temat:	BUDYNEK MIESZKALNY JEDNORODZINNY		
Lokalizacja:	Wola Kopcowa, dz. nr 311/7, gm. Masłów		
Branża:	A R C H I T E K T U R A		Stadium:
Tytuł rys:	ELEWACJE		
Projektował:	inż. Witold Korus KL-237/94 Specjalność: architektoniczna		Data: 03-2019
Opracował:	mgr inż. Arkadiusz Galiasz		Skala: 1:100
			Nr rys.